

# Middelfart Marina skal være maritimt kraftcenter



**Middelfart Marina vil i de kommende år blive omdannet til et multikulturelt rekreativt mødested for alle kommunens borgere. Et erhvervshus, flere restauranter og et maritimt formidlingshus indgår i planerne**

Af journalist Jesper Elle  
jesper@marinaguide.dk

I arbejdet med at gøre Middelfart kommune til et endnu bedre sted og bo og leve har byrådet for nogle år siden udpeget Middelfart Marina til at være et centralt omdrejningspunkt for en grøn udvikling.

Ønsket er at udvikle Middelfart Marina til at blive hele kommunens marina

og gøre området mere attraktivt og alsidigt således, at området bliver et stærkt aktiv for turisme, erhverv og events samtidig med, at marinaens brugere og kommunens borgere får en mere attraktiv marina.

## Projekterne står i kø

I dag er brugen af marinaen centreret omkring sejlad og sejlspport. Men ambitionen er, at Middelfart Marina i fremtiden skal have et mere alsidigt udbud af aktiviteter, som kan tiltrække en ny, bred vifte af brugere – særligt med den unge generation i fokus, fremgår det af en dispositionsplan, der blev offentliggjort begyndelsen af februar.

Og projekterne står nær-

mest i kø.

Udgangspunktet bliver en Aktivitetsbrygge, der samler området på tværs af land og vand, så det bliver til et knudepunkt for fritidsaktiviteter. Tanken er, at stedet på afslappet og uformel vis skal invitere borgere inden for, hvad enten de er tilknyttet en forening eller blot er forbi-passerende.

Aktivitetsbryggen skal strække sig fra den eksisterende marina hen over et nyt grønt bakkelandskab og videre over stranden og ende ude i Fænosund. Til bryggen kobler sig et væld af aktiviteter og fællesfaciliteter, der skal være med til at kickstarte den nye marina. De nye faciliteter på bryggen skal bestå af nybyggeri af en gruppe

huse.

I planerne her indgår et erhvervshus, flere restauranter/cafeer og et maritimt formidlingshus.

Ud over Aktivitetsbryggen skal der placeres nye mindre brygger og pontoner langs molen og stranden. Disse omfatter bl.a. en vinterbadeklub, mindre pavilloner med toiletfaciliteter, en tribune til ophold, er fiskeplads samt et nyt fyrtårn for enden af molen.

## Skal favne bredt

Da marinaen skal favne bredt, vil der langs stranden blive plads til forskellige foreningers udfoldelse. Både for de aktive unge, til den stille gåtur langs sundet eller en hyggelig picnic

i græsset.

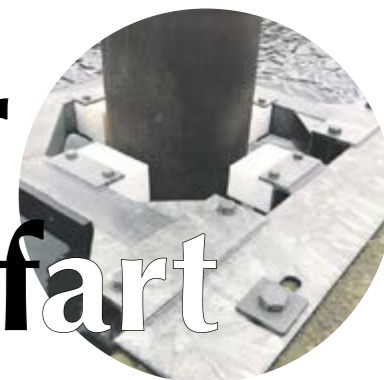
Picnic- og legeområder skal blive til samlingspladser for familier og grupper med fokus på leg og ophold og en del af området er afsat til vandlegeplads.

Legearealerne er placeret med henblik på, at forældrene kan opholde sig ved picnicborde og have opsyn med børnene, mens et legeområde for større børn bliver placeret tættere på stranden.

Overalt vil der komme ramper for barnevogne, kørestole og rollatorer.

Den eksisterende strand bliver udvidet, de grønne områder lægges om og stien udbygges for at sikre en god tilgængelighed til marinaen.

# NBC Marine leverer hardware til Middelfart



Af Ebbe Fischer

Specielt designede endebomme med en gangbredde på 80 centimeter og med belægning fra Fiberline.

Det er et af de mange tiltag, der gav NBC Marine ordren på at levere en ny flydende havn til Middelfart Marina, der de senere år løbende er renoveret og istandsat.

## Egen smedeafdeling

Direktør i NBC Marine, Claus Andreasen, understreger, at produktion af betonflydebroer med indstøbt montering for Pileguides HD500 kræver stor omhyggelighed, da forankringspælene rammes inden

broen lægges i havnen.

– Det kræver meget præcision at få enderne til at passe sammen. Der er jo lavet en tegning af det færdselsanlæg, og så er broerne kommet ind senere - og elementerne passer inden for en centimeter, påpeger han.

Alle landgange, fortojeningsbøjler og PileGuides HD500 til den nye marina bliver produceret af NBC's egen maritime smedeafdeling.

En afdeling, der selv producerer det maritime sortiment, som virksomheden kører med - betonflydebroer, lette flydebroer, aluminiums flydebroer, faste badebroer, faste badebroer, bådramper, board walk,

bådflifte samt alle former for udstyr og tilbehør.

Kunderne er private, foreninger, havne og kommuner i Danmark og Skandinavien. NBC Marine tilbyder i øvrigt landsdækkende service og har egne afdelinger i Helsingør, Næstved og Middelfart.

## Markant marina

Marinaen har efter ombygning 505 liggepladser og en vanddybde på 3 meter.

Her har NBC Marine altså bygget de nye betonflydebroer. Særligt flydebroen ved servicekajen og slæbestedet med den lave flydehøjde er ualmindelig for betonflydebroer.

– Broerne er søsat, sammenkoblet og lagt ud i grid

og var i efteråret 2019 fastgjort til forankringsrørene, fortæller Claus Andreasen.

## Erfaren rådgiver

Det er anerkendte Morten Rosbæk, som er Middelfart Kommunes rådgiver på projektet.

– Vi oplevede et meget gennearbejdet udbudsmateriale og siden en høj faglig dialog. Naturligvis har et vigtigt tildelingskriterium; laveste pris, men vi har også oplevet stor fokus på kvalitet, siger Claus Andreasen og tilføjer:

– Det er ikke en opgave, der er designet til os, men i sådan et projekt er det ikke unormalt, at småting ændres undervejs. Og i denne proces har vi sat stor pris

på samarbejdet med bygherre og Morten Rosbæks ekspertise.

Alle fenderne på flydebroerne er monteret med FSC-certificeret Azobetæ, og det er specielt.

Desuden omfatter NBC Marines leverance ca. 245 lbm beton-flydebro til bro 9, samt 20 lbm til bro 15 og 60 lbm til bro P3. Dertil kommer betonflydebroen 'Hougs broen' til bro 10 samt 11 2 x 20 lbm lav jak flydebro.

Endelig er der tale om 3 specielt designede gangbare fortojeningsbomme i stål samt pileguides og landgangsbroer.

[www.nbcmarine.dk](http://www.nbcmarine.dk)

